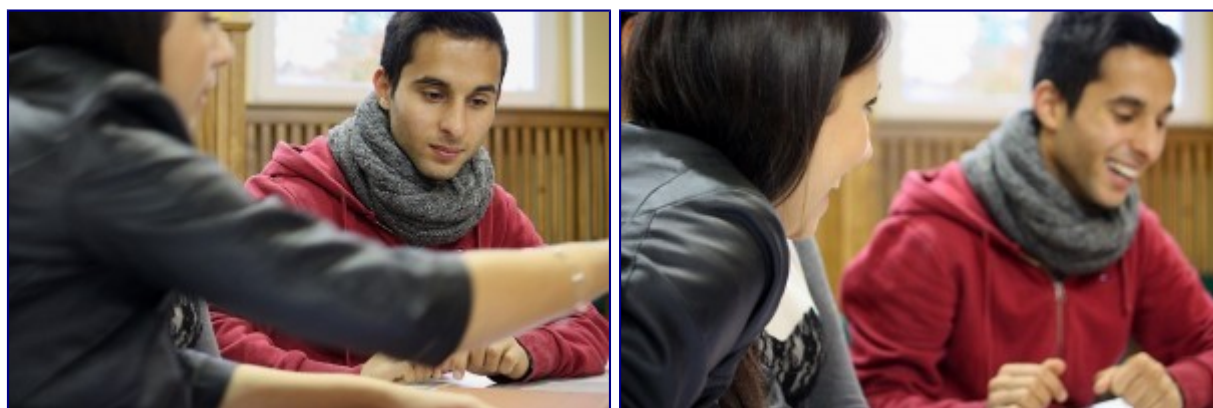


Ziele / Cele

Das Schulpartnerschaftsprojekt zwischen der Zespół Szkół Ponadgimnazjalnych Nr. 1 und der Kinzig – Schule wurde mit dem Ziel gestartet, die bestehende Städte – und Vereinspartnerschaft zwischen den Städten Jarocin und Schlüchtern durch schulische Aktivitäten zu unterstützen und zu ergänzen. Das Partnerschaftsprojekt, wie sein Name auch mitunter zum Ausdruck bringen soll, ist als ein Projekt zu verstehen, das Schülerinnen und Schülern beider Schulen die Möglichkeit eröffnen soll, im Rahmen von **Austausch**fahrten einander kennen zu lernen, Kontakte zu knüpfen und andere Mentalitäten kennen zu lernen. Darüber hinaus steht die **Erkundung** örtlicher Strukturen der Politik, Gesellschaft, Wirtschaft sowie des historischen Erbes, das beide Länder miteinander verbindet, im Mittelpunkt der Bemühungen. Die dritte Säule der Partnerschaft stellt die Auseinandersetzung der Jugendlichen mit Phänomenen der gemeinsamen deutsch – polnischen Geschichte mit ihren Dimensionen für Gegenwart und Zukunft dar. Gemeinsame **Projektworkshops** sollen neben dem Erkenntnisgewinn die interkulturelle Kommunikation zwischen polnischen und deutschen Schülern fördern.



Projekt partnerski pomiędzy Zespołem Szkół Ponadgimnazjalnych Nr.1 oraz Szkoły Kinzig powstał z myślą o zacieśnieniu kontaktów pomiędzy naszymi szkołami poprzez różne formy aktywności, polegające zarówno na wspieraniu się jak również uzupełnianiu. Projekt partnerski, jak wskazuje sama jego nazwa, jest projektem, który powinien wszystkich jego uczestników, zarówno uczennice jak i uczniów przekonać do możliwości zawiązania kontaktów podczas **wymiany młodzieżowej**. Ponadto umożliwia zapoznanie się z **miejscowymi** strukturami politycznymi, społecznymi, gospodarczymi, jak również z dziedzictwem historii, która wiąże obydwa narody. Trzecim celem naszej wymiany jest konfrontacja młodzieży z historią Polsko – Niemiecką oraz jej oddziaływaniem na teraźniejszość i przyszłość. Wspólny tydzień **projektów wpłynięć** na zacieśnienie komunikacji interkulturalnej pomiędzy naszymi uczniami.

Projektstruktur / Struktura projektu



Das Schulpartnerschaftsprojekt gliedert sich in einzelne Projektphasen, die organisatorisch nicht eng miteinander verbunden sind, was einen Einstieg der Schülerinnen und Schüler jederzeit ermöglicht. Die Projektschwerpunkte der vergangenen Jahre waren:

Phase 1 (November 2005 – Juli 2006): Polenbild – Deutschlandbild (u. a. Durchführung einer Umfrage in der Bevölkerung)

Phase 2 (September 2006 – November 2007): Polen – Deutschland. Gemeinsame Vergangenheit. Gemeinsame Zukunft (u. a.: Erstellung eines zweisprachigen Online – Reiseführers)

Phase 3 (November 2008 – Juli 2009): 1989 – 2009. Zwanzig Jahre politische und gesellschaftliche Transformation in Ost – Mitteleuropa

Phase 4 (März 2010 – November 2010) : Über Trennendes und Verbindendes. Nachbarn und Partner in Gegenwart und Zukunft (inkl. Projekt “Fotografie”)

Phase 5 (November 2011 – Mai 2012) : Über Trennendes und Verbindendes. Nachbarn und Partner in Gegenwart und Zukunft (Teil 2)

Phase 6 (April 2013 – Mai 2014): Projektphase mit Schwerpunkt “Theater”

Phase 7 (April 2015 -), erste Phase, April 2015: Jarocin – eine Stadt, die klingt

Wie man der Aufstellung entnehmen kann, umfasst eine Projektphase ein bis anderthalb (Schul-) Jahre. Die einzelnen Projektphasen stellen insofern ein Ganzes dar, da sie einzelne Bereiche, Teilaspekte des deutsch – polnischen Zusammenlebens im vereinten Europa in seinen politischen und historischen Zusammenhängen untersuchen und damit einen wichtigen Beitrag für den Verständigungs – und Aussöhnungsprozess leisten.

Darüber hinaus vermittelt das Partnerschaftsprojekt (über die Fahrt nach Jarocin und den Besuch der polnischen Projektpartner in Schlüchtern) Grundkompetenzen, die eine Zusammenarbeit, ein Miteinander im privaten wie im Berufsleben auch und insbesondere nach der Schulzeit ermöglichen.



Projekt wymiany międzyszkolnej jest podzielone na osobne fazy, które organizacyjnie nie są ze sobą powiązane. Umożliwia to uczniom swobodne przystąpienie do nich w każdej chwili. Głównymi punktami projektu w ubiegłych latach były:

Faza 1 (Listopad 2005 – Lipiec 2006): Obraz polski i Niemiec (między innymi przeprowadzenie ankiety wśród ludności)

Faza 2 (Wrzesień 2006 – Listopad 2007): Polska – Niemcy. Wspólna przeszłość. Wspólna przyszłość. (Między innymi stworzenie dwujęzycznego przewodnika turystycznego online)

Faza 3 (Listopad 2008 – Lipiec 2009): 1989 – 2009. Dwadzieścia lat politycznych i społecznych przemian w Europie środkowo- Wschodniej

Faza 4 (Marzec 2010 – Listopad 2010) : Co nas łączy, co nas dzieli. Nasi sąsiedzi, nasi partnerzy na dziś i na jutro (Projekt "Fotografia")

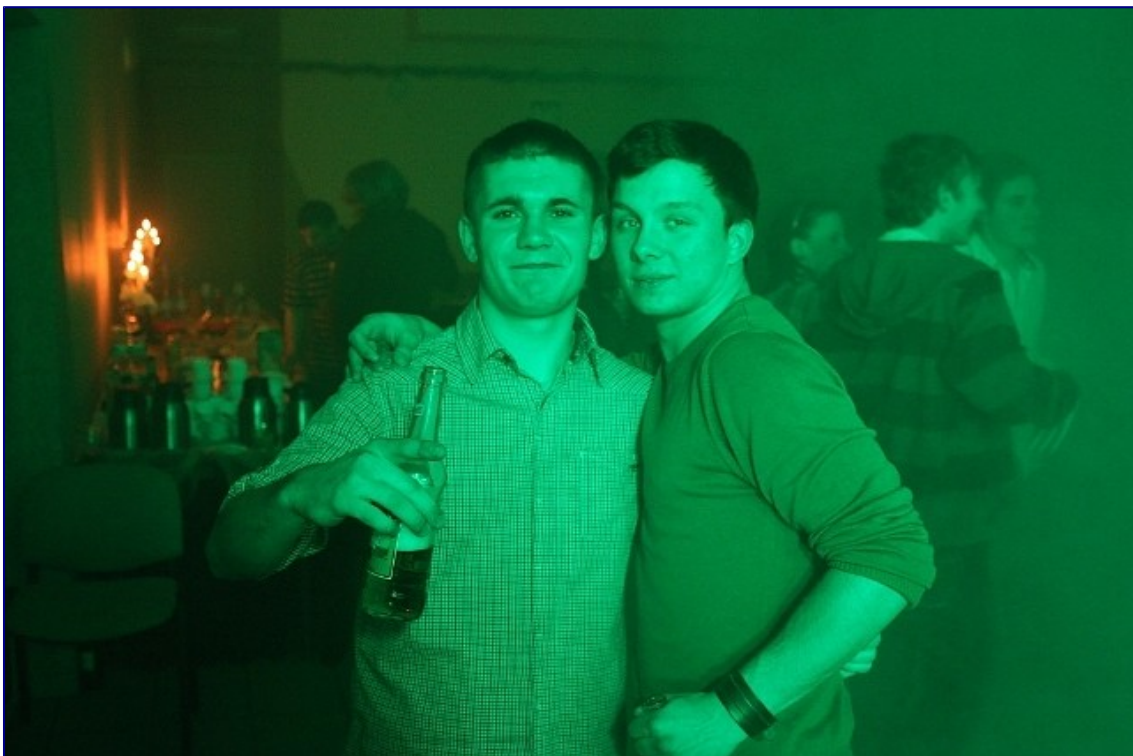
Faza 5 (Listopad 2011 – Maj 2012) : Co nas łączy, co nas dzieli. Nasi sąsiedzi, nasi partnerzy na dziś i na jutro (Część 2)

Faza 6 (Kwiecien 2013 – Maj 2014): Stadium (faza) projektu z prorytetem teatru

Faza 7 (Kwiecien 2015-), faza 1 (Kwiecien 2015): Jarocin – to miasto brzmi



Jak widać jedna faza projektu obejmuje rok do półtora roku szkolnego. Kolejne fazy pozwalają nam zbadać poszczególne aspekty współżycia polsko-niemieckiego w zjednoczonej Europie, wraz z politycznymi i historycznymi motywami przez co prowadzą do lepszego zrozumienia wzajemnych relacji. Oprócz tego nasza wymiana przyczynia się (poprzez wyjazd do Jarocina i wizytę polskich uczniów w Schluchtern) do współpracy zarówno w sferze prywatnej jak również naukowej.



Teilnehmer

Das Angebot richtet sich in erster Linie an Jahrgangsmitglieder der Stufen 11 und 12 des Beruflichen Gymnasiums, die unterschiedliche Leistungskurse besuchen, was auch den inneren Zusammenhalt am Beruflichen Gymnasium stärken soll. Aber auch innerschulisch sollen Zusammengehörigkeitsgefühl und Kooperation gestärkt werden, indem (ab der sechsten Projektphase) Schülerinnen und Schüler anderer Schulformen, so der Berufsfachschule, am Projekt aktiv teilnehmen.



Die Zahl der Projektschülerinnen und – schüler bewegt sich zwischen 20 und 25.

Einmal in jeder Projektphase unternehmen die Projektschüler eine Fahrt nach Jarocin, die zeitlich eine Schulwoche, sechs Tage mit An- und Abreise, umfasst. Die An- und Abreise erfolgt mit dem Bus. Die Schüler stehen während des Aufenthalts unter der Aufsicht der begleitenden Lehrkräfte und sind über die Schule versichert (Schulveranstaltung). In diesen vier Projekttagen erhalten die Jugendlichen einen Einblick in die gesellschaftlichen, wirtschaftlichen und schulischen Strukturen, arbeiten mit polnischen Schülern zusammen, unternehmen Betriebs- und Stadtbesichtigungen und haben Gelegenheit, über Freizeitaktivitäten Kontakte zu polnischen Gleichaltrigen zu knüpfen. Die Projektschüler sind vor Ort –wie die polnischen Projektgäste in Schlüchtern- in einem Schülerwohnheim resp. Jugendhotel untergebracht. Es wird Vollpension gewährt. Der Eigenbeitrag der Schülerinnen und Schüler lag in den vergangenen Jahren stets unter 130 Euro. Dies beinhaltet nicht nur die Kosten für die Projektfahrt nach Polen, sondern genauso die Projektkosten während des Aufenthalts der Projektpartner in Schlüchtern.

Finanzierung / Finanzsowanie



Das Projekt ruht auf mehreren Standbeinen. Neben dem Eigenbeitrag der Schülerinnen und Schüler (in den vergangenen Jahren stets unter 130 Euro) wird das Schulpartnerschaftsprojekt aus öffentlichen Zuschüssen finanziert. So ist die Stadt Schlüchtern zu nennen, die in den letzten Jahren nicht nur finanziell, sondern auch ideell verlässlich das Projekt unterstützt hat. Ein zuverlässiger Partner ist das Deutsch – Polnische Jugendwerk mit Sitz in Warschau, das von Anfang an das Projekt begleitet. Als Fahrtkostenzuschuss erhält jeder Schüler vom Land Hessen (über das Staatliche Schulamt für den Main – Kinzig – Kreis) 20 Euro, das auf diese Weise dem Aufbau von partnerschaftlichen Beziehungen beiträgt. Genauso zu den Förderern gehört der Förderverein für die Städtepartnerschaft Schlüchtern – Jarocin. Nicht zu vergessen ist an dieser Stelle die Kinzig – Schule, die das Vorhaben organisatorisch, personell und technisch unterstützt.